



MVM

MOSAICOS VENECIANOS DE MÉXICO®



MOSAICOS VENECIANOS DE MÉXICO®

Siguiendo las últimas novedades en diseño de interiores, MVM® se mantiene fiel a la autenticidad, la nobleza y la versatilidad del vidrio de alta calidad ofreciendo una variedad de diseños contemporáneos con propuestas audaces que crean una fuerte declaración de estilo para cualquier ambiente.

While following the latest trends in interior design, MVM® remains true to the authenticity, nobility and versatility of high quality glass, offering a broad spectrum of contemporary designs with new trendy series that make a strong style statement in any environment.

MosaicEasy

Cree y configure sus proyectos y espacios a su gusto con la herramienta digital MosaicEasy que le permitirá personalizar en pocos pasos nuestros productos y materiales para lograr un concepto de diseño a medida. Disponible en **www.mosaicosvenecianos.com**

*Create and configure your projects and surroundings to your liking with MosaicEasy digital tool. Personalize our products and materials in just a few steps and get a design that's made to measure. Available at **www.mosaicosvenecianos.com***



Toda la gama mostrada en este catálogo es presentada en formato v12. Para obtener un producto de la gama en un formato diferente, acceda a la herramienta digital MosaicEasy en www.mosaicosvenecianos.com

The range displayed in this catalogue is in v12 format. If you would like a different format, please access the MosaicEasy digital tool at www.mosaicosvenecianos.com



MEZCLA \$ BLENDS

MEZCLAS BLENDS

Con la libertad y la ilimitada posibilidad de crear diseños únicos; colores, texturas, estilos y acabados son combinados para transformar cualquier entorno.

Infinite possibilities and the freedom to create unique designs. Surroundings are transformed by a combination of colors, textures, styles and finishes.

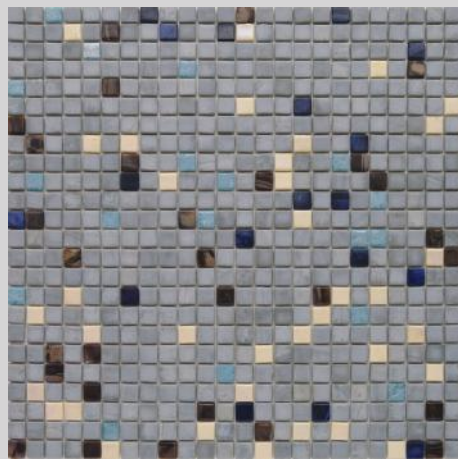


30 cm | 11 13/16"

30 cm | 11 13/16"

MB01

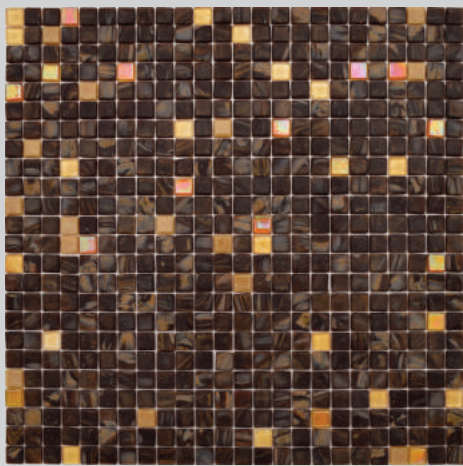
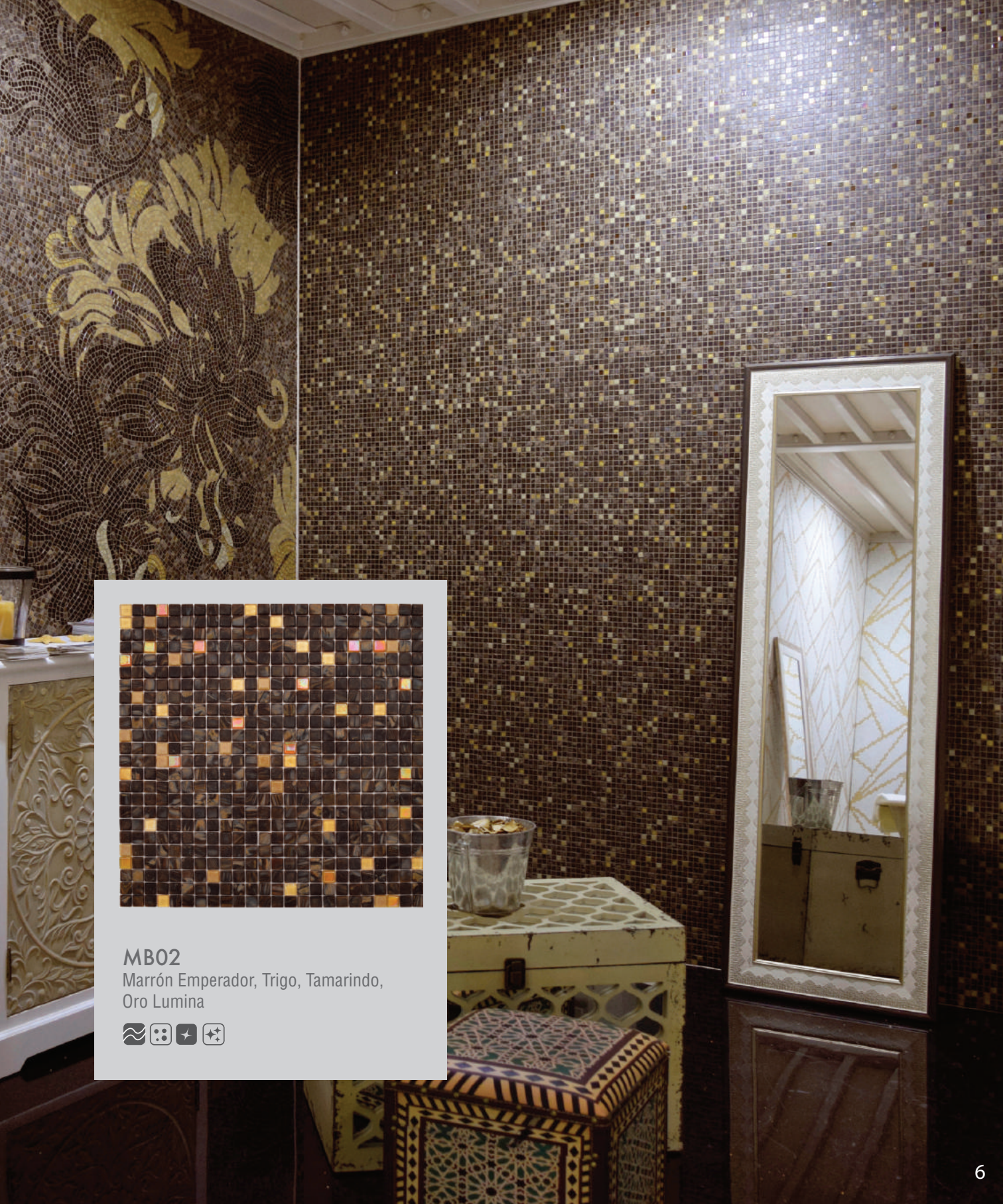
Champagne, Ivory, Marrón Emperador, Trigo, Chocolate Iris, Oro Lumina



MB02

Rioca, Chocolate, Azul Verde, Champagne, Ivory

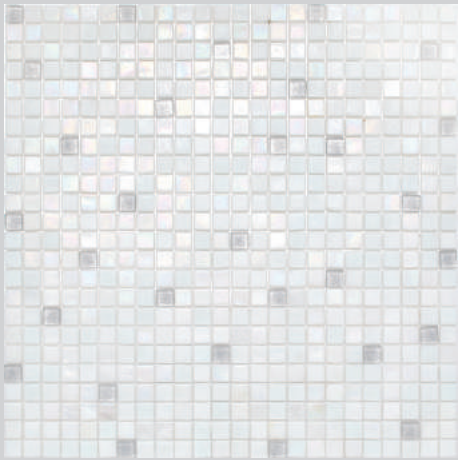




MB02

Marrón Emperador, Trigo, Tamarindo,
Oro Lumina





30 cm | 11 13/16"



30 cm | 11 13/16"

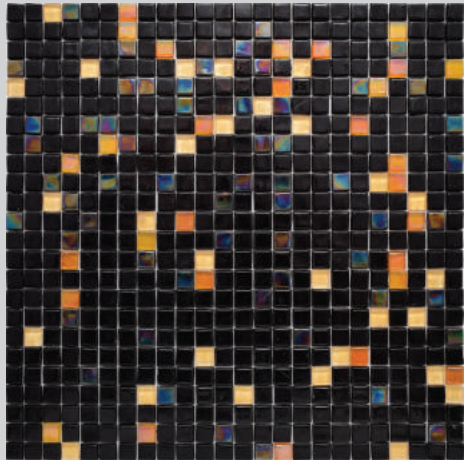
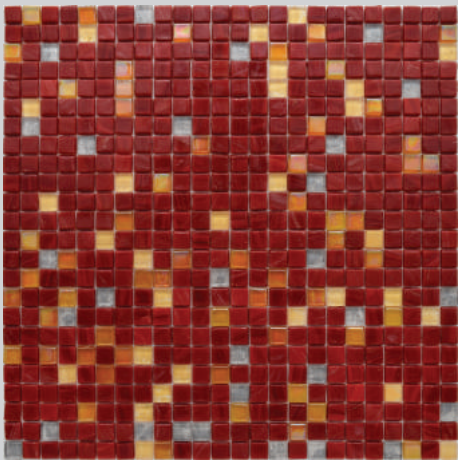
MB04

Blanco Ostión, Nacar, Lumina Plata



MB05

Cogolo, Tamarindo, Negro, Obsidian



MB06

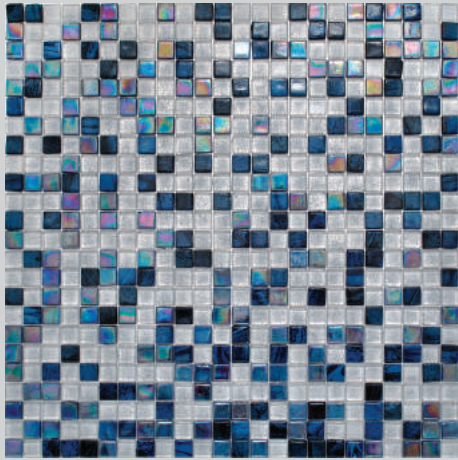
Escarlata, Tamarindo, Oro Lumina, Plata Lumina



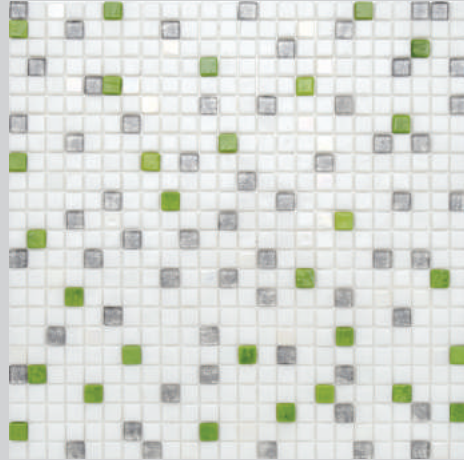
MB07

Negro, Obsidian, Tamarindo, Oro Lumina





30 cm | 11 13/16"



30 cm | 11 13/16"

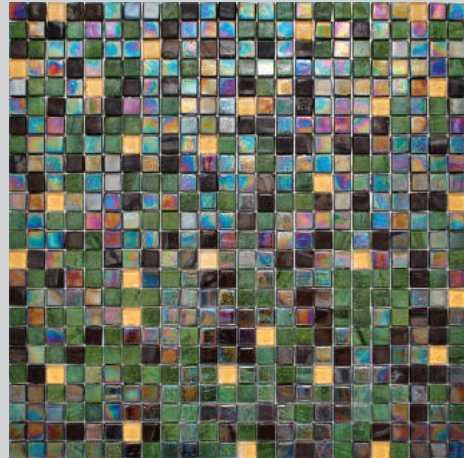
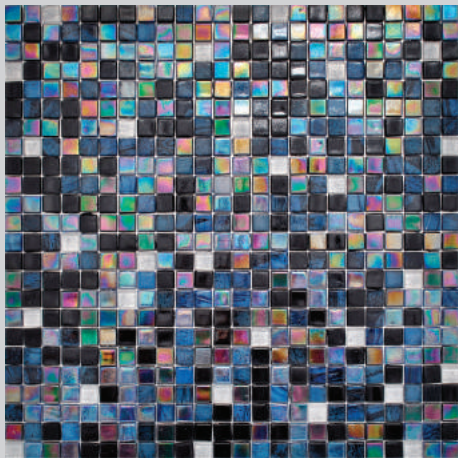
MB08

Marino, Marino Iris, Plata



MB09

Blanco Ostión, Plata, Verde, Nácar



MB010

Marino, Marino Iris, Negro, obsidian, Plata

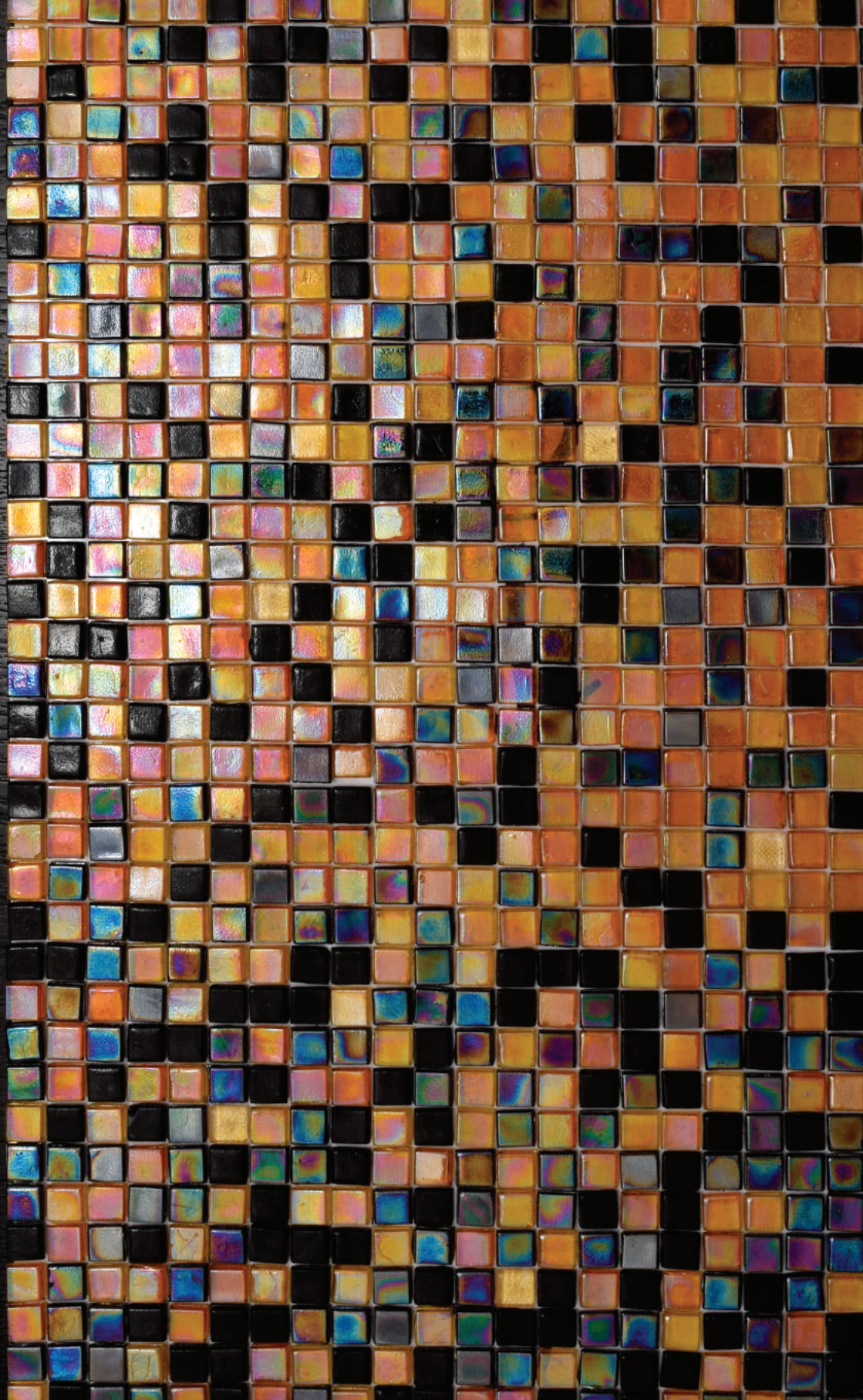


MB11

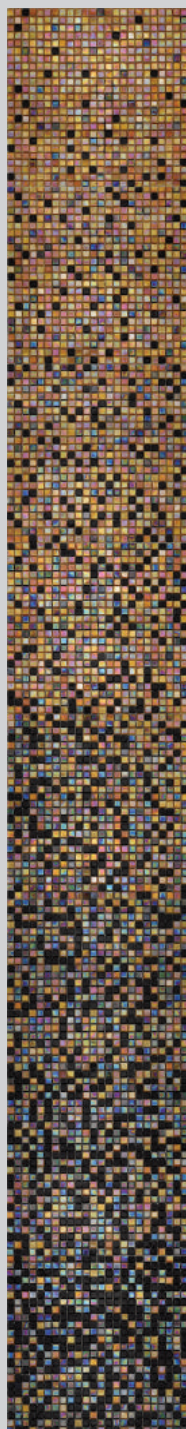
Olivo, Olivo Iris, Oro Lumina, Chocolate, Chocolate Iris



ESFUMADO SGRADATIONS



30 cm | 11 13/16"



240 cm | 94.48"

ESFUMADOS GRADIENTS

Una serie de mezclas dispuestas estratégicamente logran un efecto degradado de matices que por su original estética se convierte en una opción única y de gran carácter para resaltar cualquier espacio.

A series of strategically arranged shading blends creates an aesthetically original graduated effect of color gradients, providing an option that is unique and full of character for highlighting any area.

EG01

8 PLACAS DE 34 x 30 cm

Alto total: 240 cm

Formato del mosaico: 1.2 cm x 1.2 cm

1 módulo= 8 placas =30 cm x 240 cm

8 SHEETS measuring 13.38 x 11.81 inches

Total height: 94.48 inches

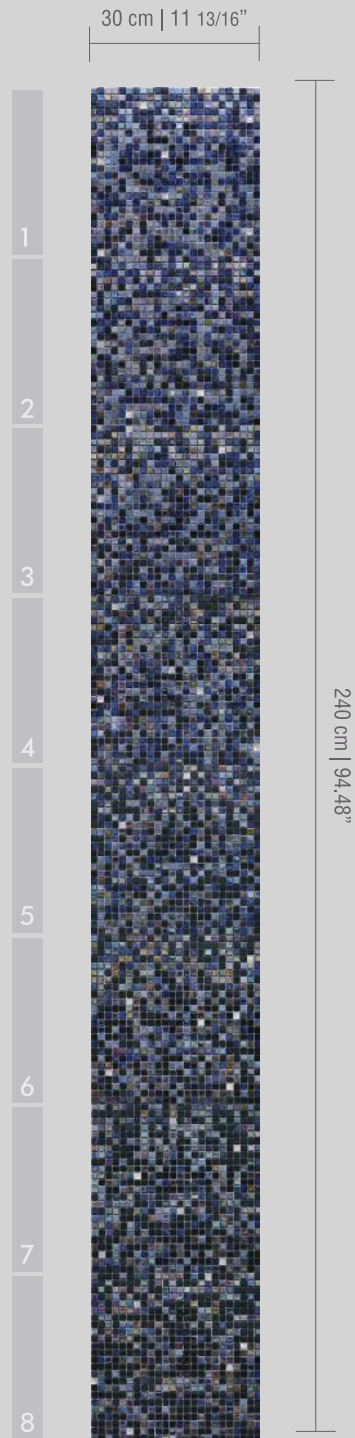
Glass Mosaic Format: 15/32 x 15/32 inches

1 unit= 8 sheets = 11.81 x 94.48 inches



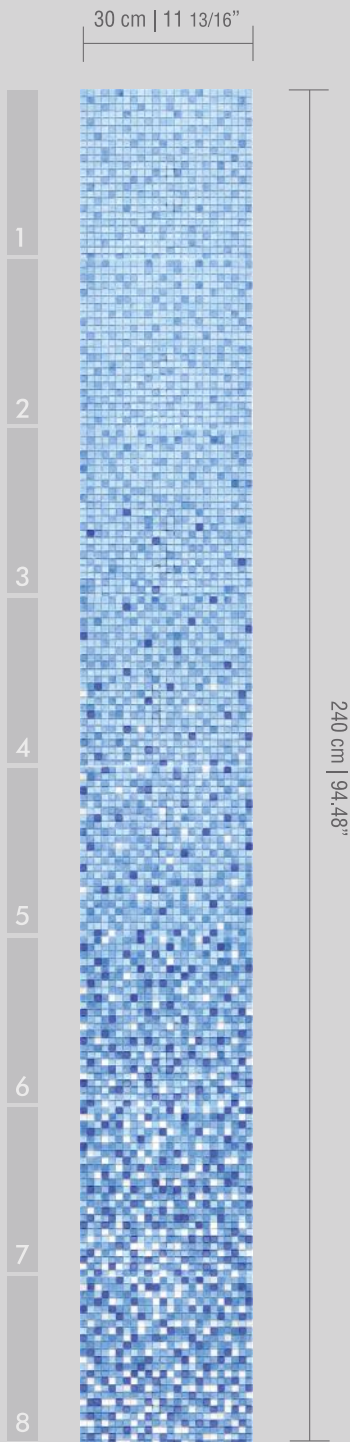
EG02

8 PLACAS DE 34 x 30 cm
Alto total: 240 cm
8 SHEETS measuring 13.38" x 11.81"
Total height: 94.48"



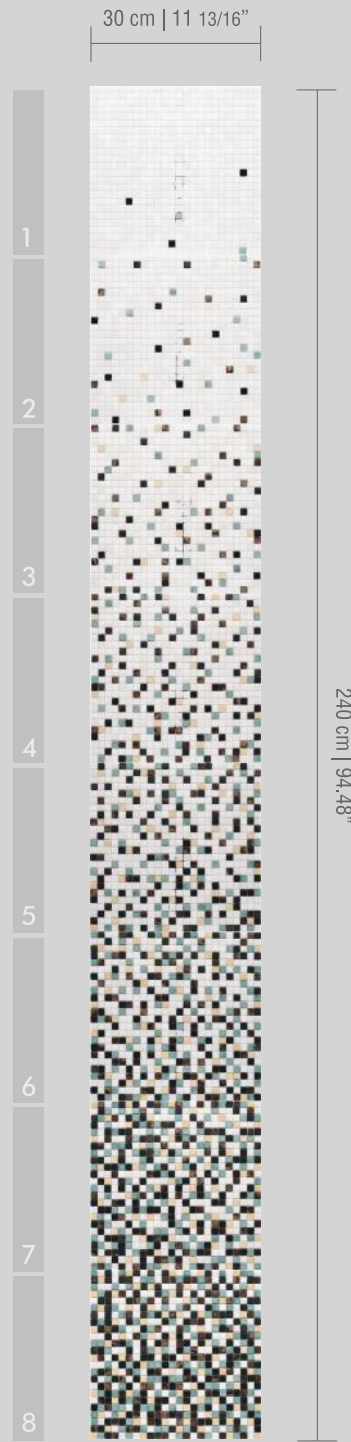
EG03

8 PLACAS DE 34 x 30 cm
Alto total: 240 cm
8 SHEETS measuring 13.38" x 11.81"
Total height: 94.48"



EG04

8 PLACAS DE 34 x 30 cm
 Alto total: 240 cm
 8 SHEETS measuring 13.38" x 11.81"
 Total height: 94.48"



EG05

8 PLACAS DE 34 x 30 cm
 Alto total: 240 cm
 8 SHEETS measuring 13.38" x 11.81"
 Total height: 94.48"



30 cm | 11 13/16"

1

2

3

4

5

6

7

8

240 cm | 94.48"

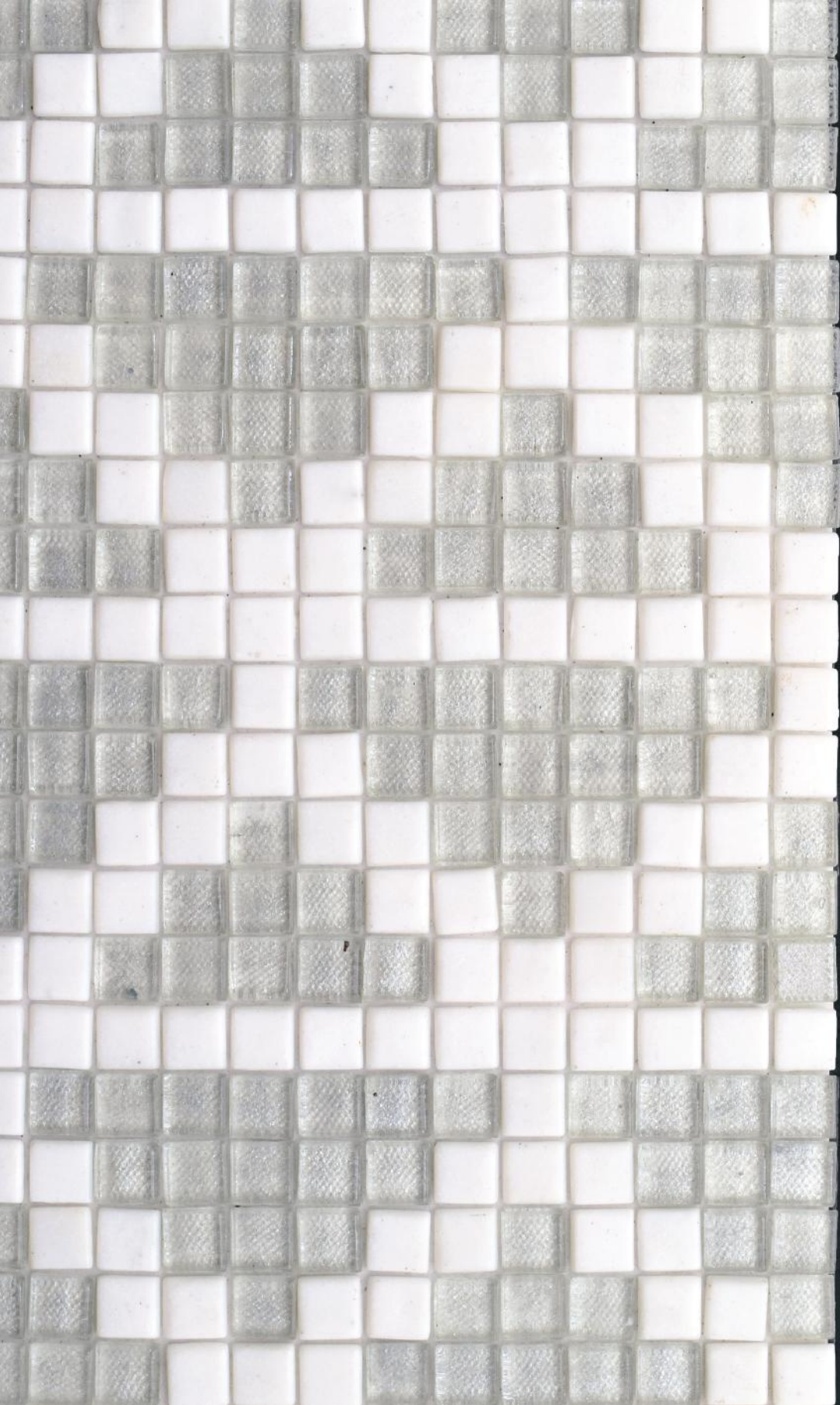
EG06

8 PLACAS DE 34 x 30 cm

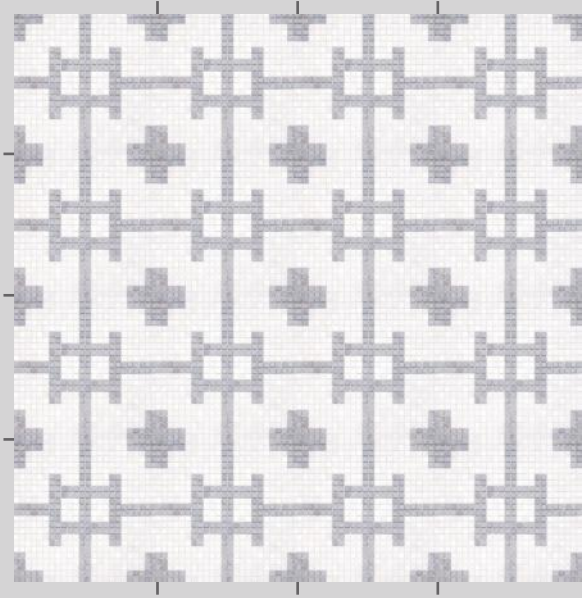
Alto total: 240 cm

8 SHEETS measuring 13.38" x 11.81"

Total height: 94.48"

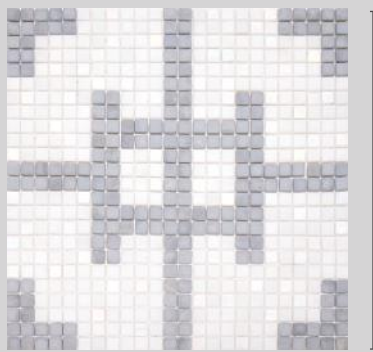


PATRONES & PATTERNS



PT 01

El diseño del patrón comprende la repetición de 1 placa.
Pattern Repeat Comprised of 1 sheet.



30 cm | 11 13/16"

30 cm | 11 13/16"

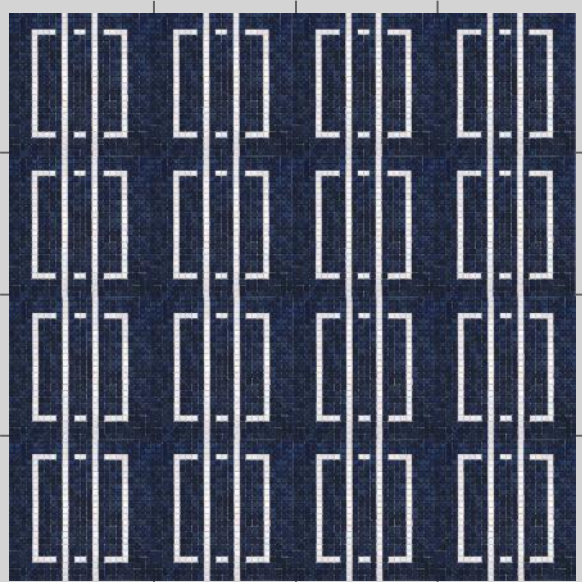






30 cm | 11 13/16"

30 cm | 11 13/16"



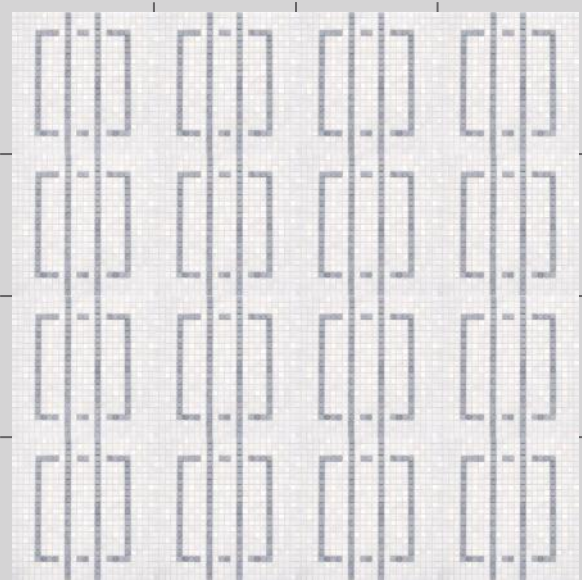
PT 02

El diseño del patrón comprende la repetición de 1 placa.
Pattern Repeat Comprised of 1 sheet.



30 cm | 11 13/16"

30 cm | 11 13/16"



PT 03

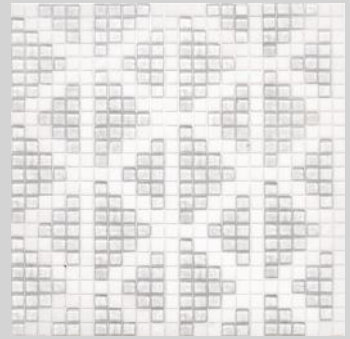
El diseño del patrón comprende la repetición de 1 placa.
Pattern Repeat Comprised of 1 sheet.





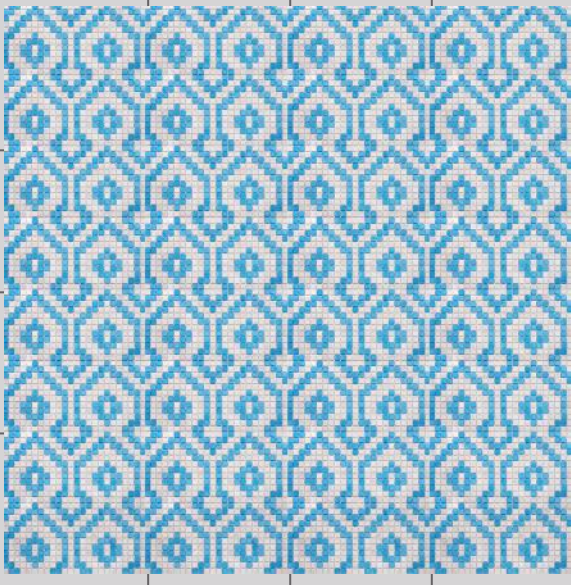
PT 04

El diseño del patrón comprende la repetición de 1 placa.
Pattern Repeat Comprised of 1 sheet.



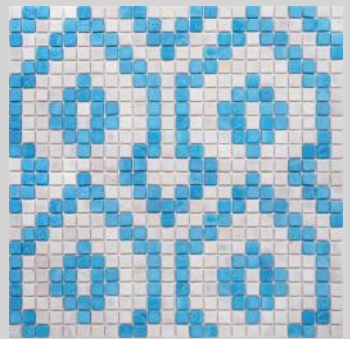
30 cm | 11 13/16"

30 cm | 11 13/16"



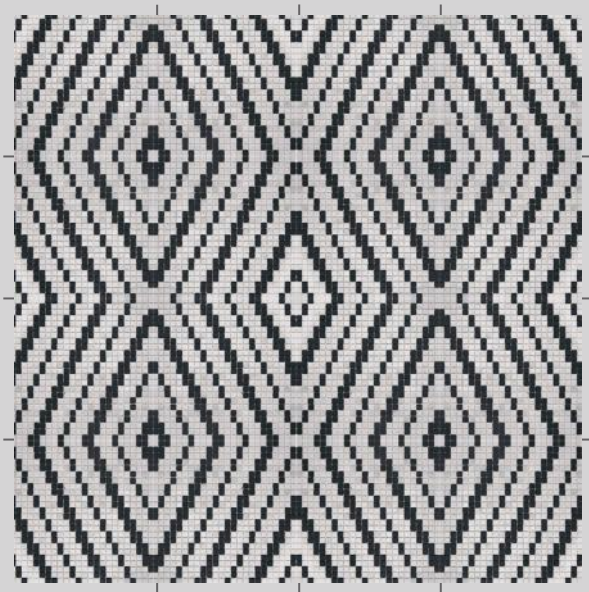
PT 05

El diseño del patrón comprende la repetición de 1 placa.
Pattern Repeat Comprised of 1 sheet.



30 cm | 11 13/16"

30 cm | 11 13/16"



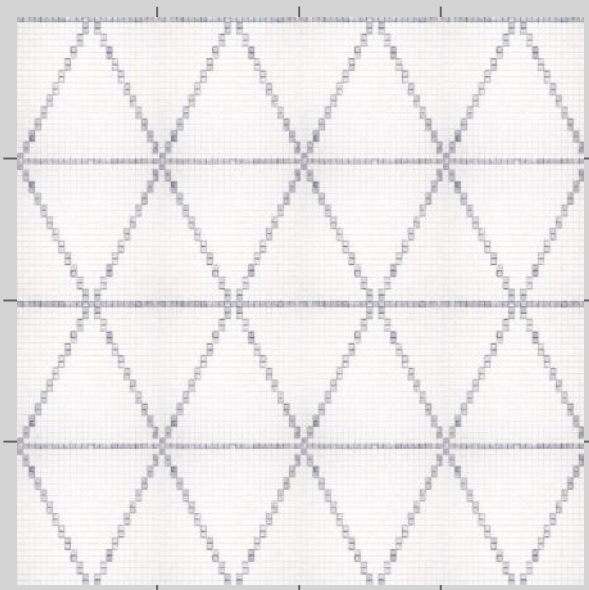
PT 06

El diseño del patrón comprende la repetición de 4 placas.
 Pattern Repeat Comprised of 4 sheets.



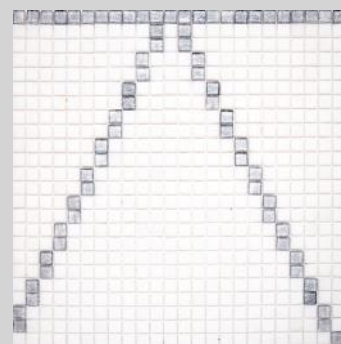
30 cm | 11 13/16"

30 cm | 11 13/16"



PT 07

El diseño del patrón comprende la repetición de 2 placas.
 Pattern Repeat Comprised of 2 sheets.



30 cm | 11 13/16"

30 cm | 11 13/16"



PT 08

El diseño del patrón comprende la repetición de 1 placa.
Pattern Repeat Comprised of 1 sheet.



30 cm | 11 13/16"

30 cm | 11 13/16"

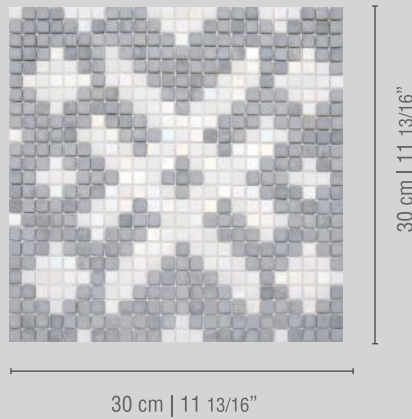






PT 09

El diseño del patrón comprende la repetición de 1 placa.
Pattern Repeat Comprised of 1 sheet.







PT 10

El diseño del patrón comprende la repetición de 1 placa.
Pattern Repeat Comprised of 1 sheet.

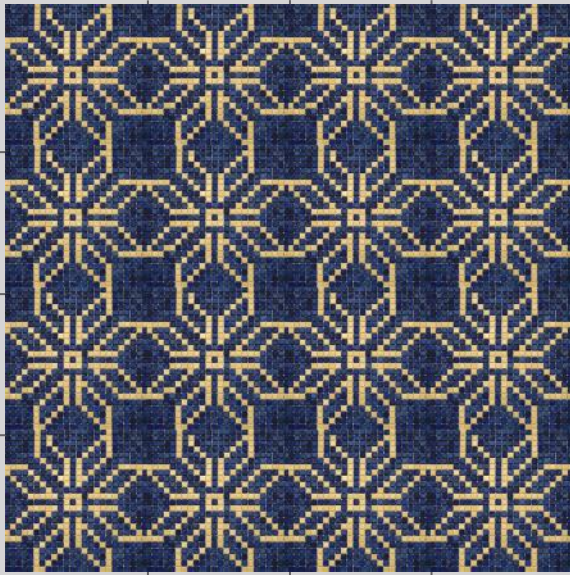


30 cm | 11 13/16"

30 cm | 11 13/16"







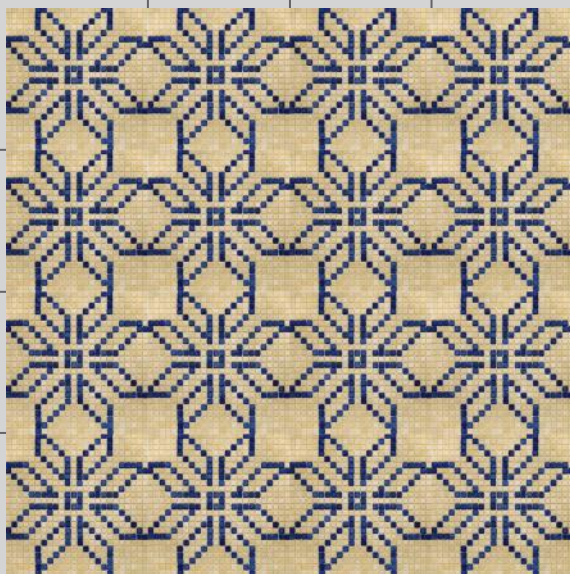
PT 11

El diseño del patrón comprende la repetición de 1 placa.
Pattern Repeat Comprised of 1 sheet.



30 cm | 11 13/16"

30 cm | 11 13/16"



PT 12

El diseño del patrón comprende la repetición de 1 placa.
Pattern Repeat Comprised of 1 sheet.



30 cm | 11 13/16"

30 cm | 11 13/16"



30 cm | 11 13/16"

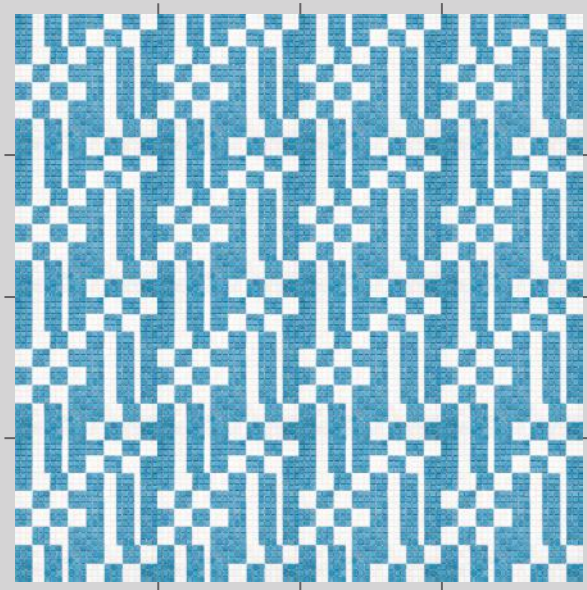
30 cm | 11 13/16"

PT 13

El diseño del patrón comprende la repetición de 1 placa.
Pattern Repeat Comprised of 1 sheet.

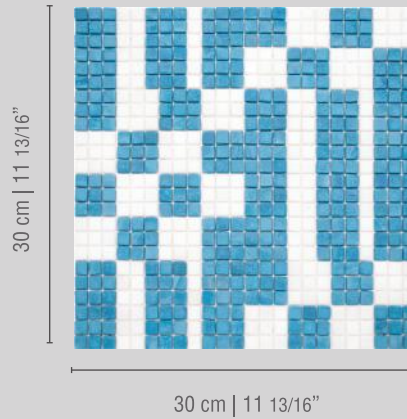






PT 14

El diseño del patrón comprende la repetición de 1 placa.
Pattern Repeat Comprised of 1 sheet.





PT 15

El diseño del patrón comprende la repetición de 1 placa.
Pattern Repeat Comprised of 1 sheet.



30 cm | 11 13/16"

30 cm | 11 13/16"



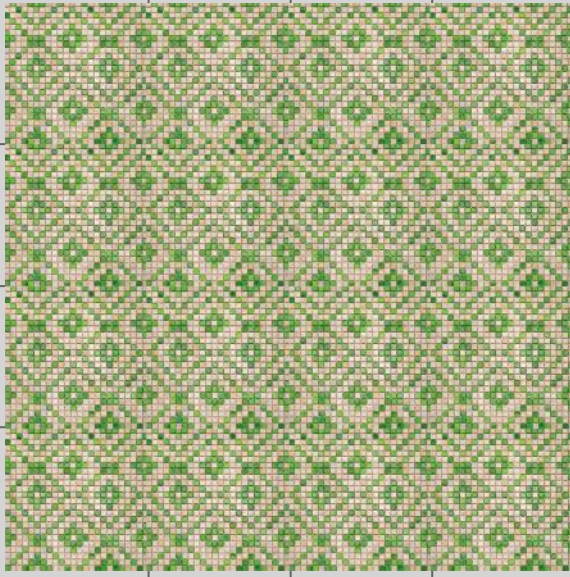
PT 16

El diseño del patrón comprende la repetición de 1 placa.
Pattern Repeat Comprised of 1 sheet.



30 cm | 11 13/16"

30 cm | 11 13/16"



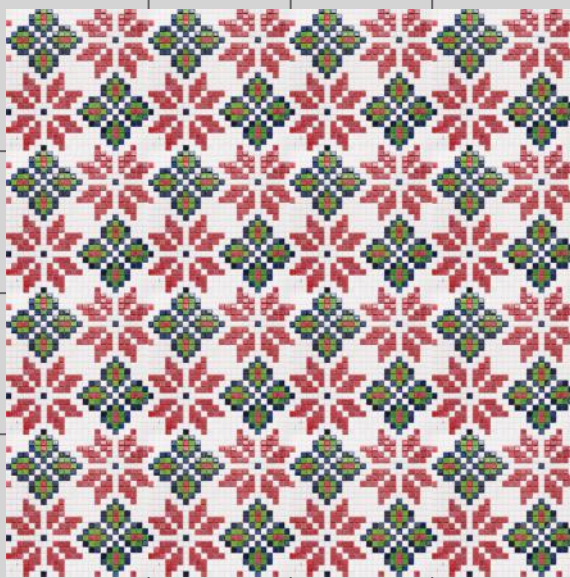
PT 17

El diseño del patrón comprende la repetición de 1 placa.
 Pattern Repeat Comprised of 1 sheet.



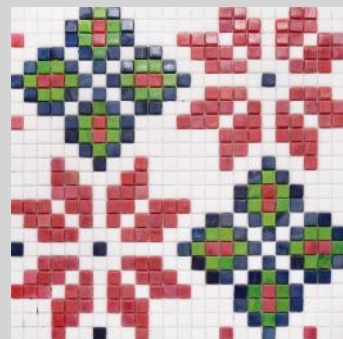
30 cm | 11 13/16"

30 cm | 11 13/16"



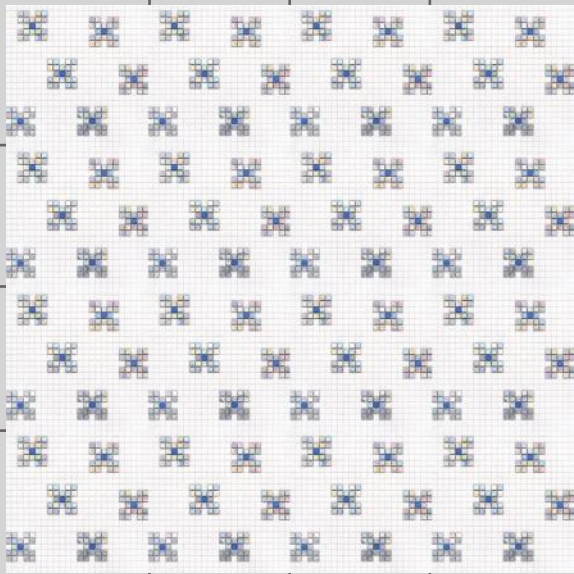
PT 18

El diseño del patrón comprende la repetición de 1 placa.
 Pattern Repeat Comprised of 1 sheet.



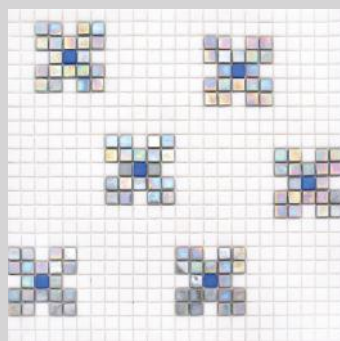
30 cm | 11 13/16"

30 cm | 11 13/16"



PT 19

El diseño del patrón comprende la repetición de 1 placa.
Pattern Repeat Comprised of 1 sheet.

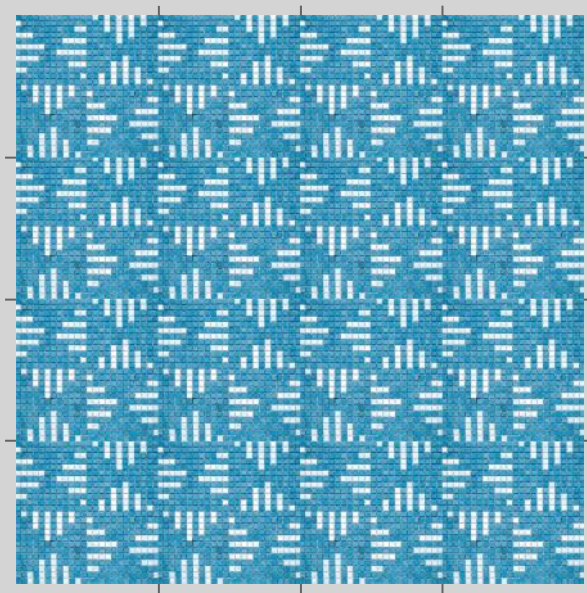


30 cm | 11 13/16"

30 cm | 11 13/16"

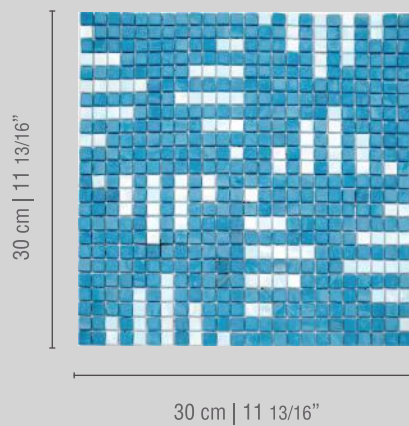


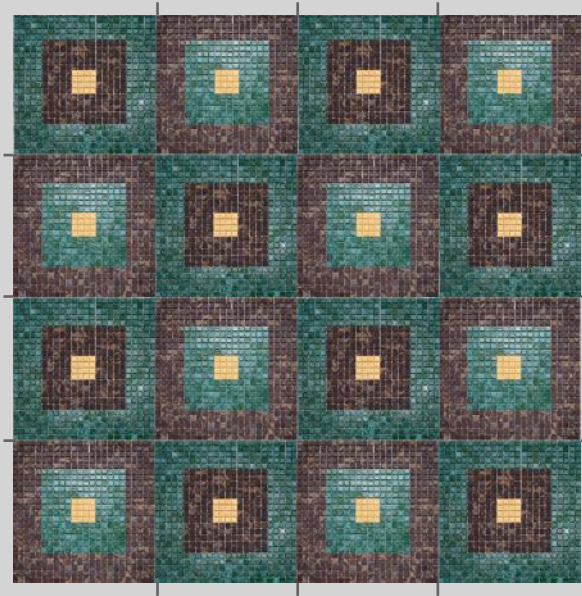




PT 20

El diseño del patrón comprende la repetición de 1 placa.
Pattern Repeat Comprised of 1 sheet.





PT 21

El diseño del patrón comprende la repetición de 2 placas.
Pattern Repeat Comprised of 2 sheets.

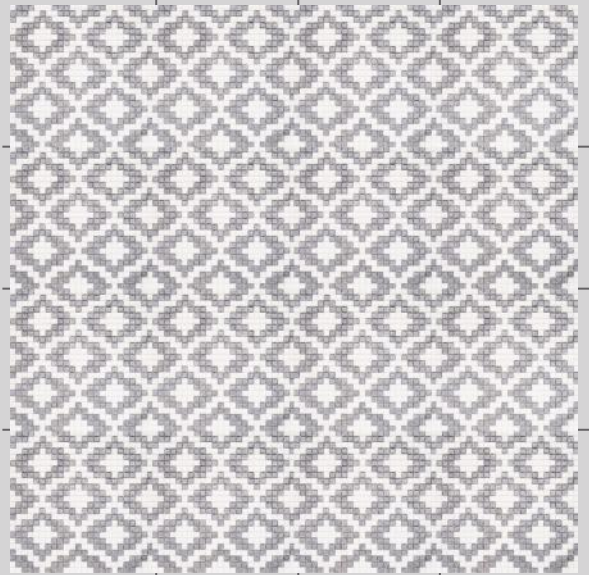


30 cm | 11 13/16"

30 cm | 11 13/16"

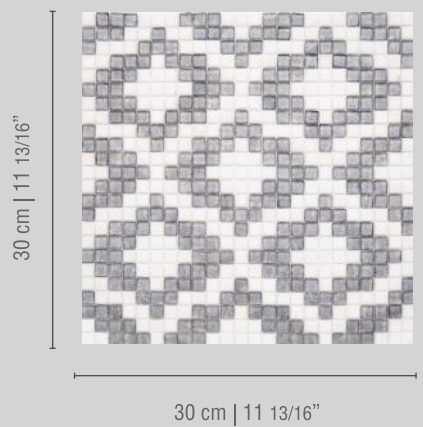


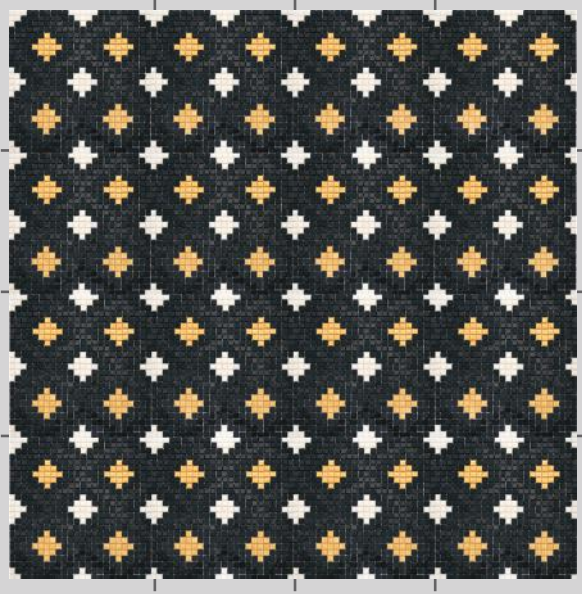




PT 22

El diseño del patrón comprende la repetición de 1 placa.
Pattern Repeat Comprised of 1 sheet.





PT 23

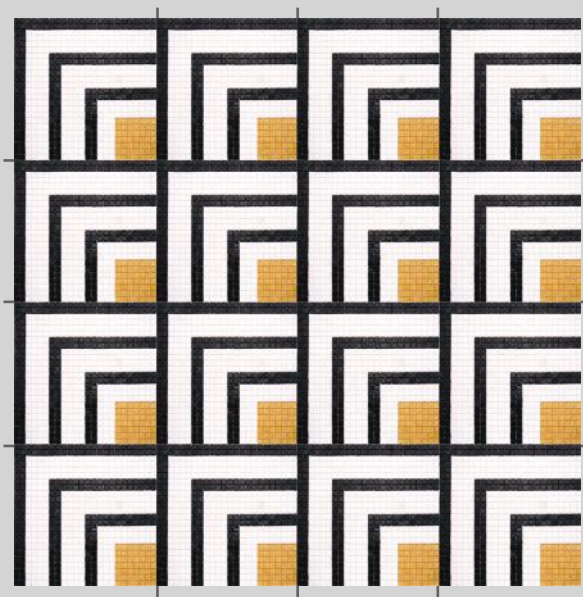
El diseño del patrón comprende la repetición de 1 placa.
Pattern Repeat Comprised of 1 sheet.



30 cm | 11 13/16"

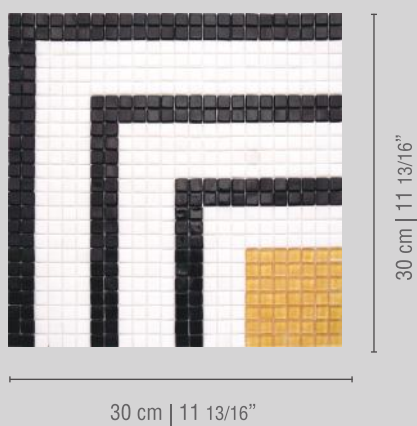
30 cm | 11 13/16"



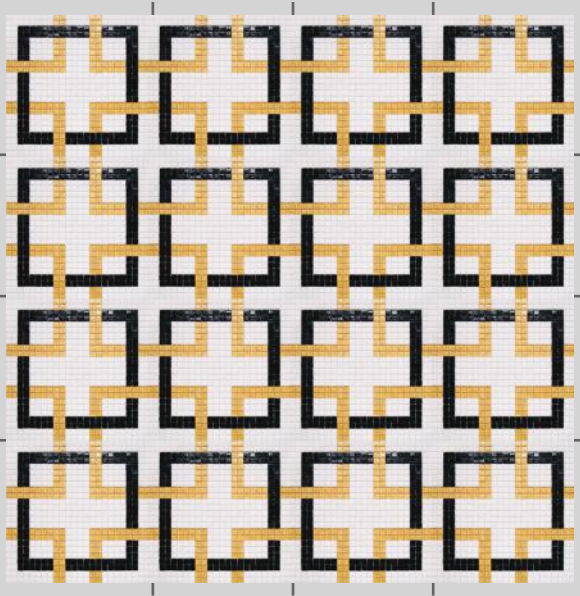


PT 24

El diseño del patrón comprende la repetición de 1 placa.
Pattern Repeat Comprised of 1 sheet.







PT 25

El diseño del patrón comprende la repetición de 1 placa.
Pattern Repeat Comprised of 1 sheet.



30 cm | 11 13/16"

30 cm | 11 13/16"

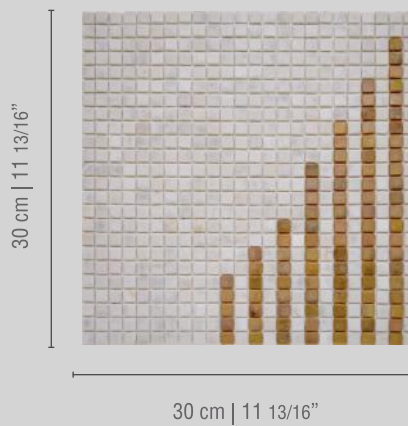






PT 26

El diseño del patrón comprende la repetición de 1 placa.
Pattern Repeat Comprised of 1 sheet.





PT 27

El diseño del patrón comprende la repetición de 1 placa.
Pattern Repeat Comprised of 1 sheet.



30 cm | 11 13/16"

30 cm | 11 13/16"



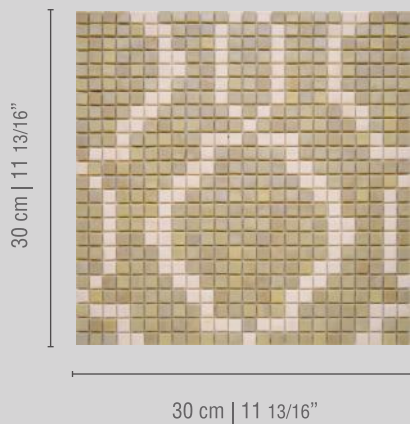


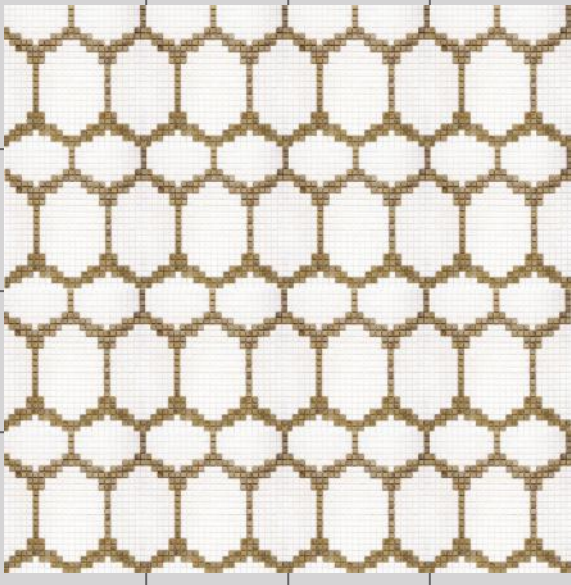




PT 28

El diseño del patrón comprende la repetición de 1 placa.
Pattern Repeat Comprised of 1 sheet.





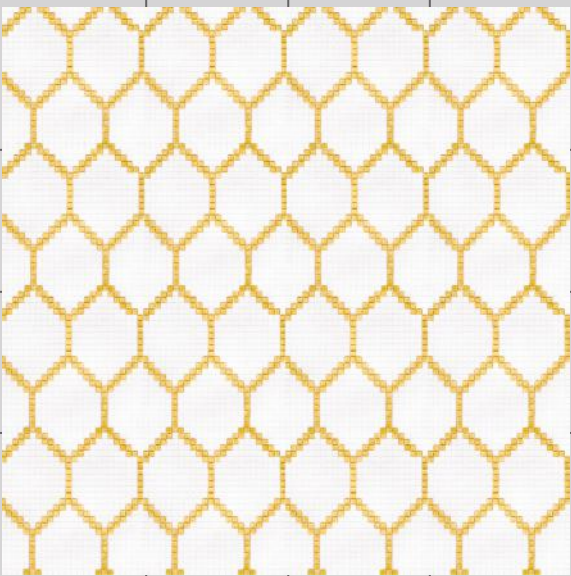
PT 29

El diseño del patrón comprende la repetición de 1 placa.
Pattern Repeat Comprised of 1 sheet.



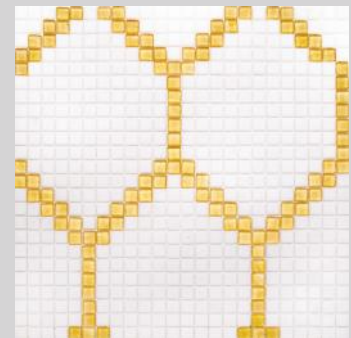
30 cm | 11 13/16"

30 cm | 11 13/16"



PT 30

El diseño del patrón comprende la repetición de 1 placa.
Pattern Repeat Comprised of 1 sheet.



30 cm | 11 13/16"

30 cm | 11 13/16"



30 cm | 11 13/16"

30 cm | 11 13/16"

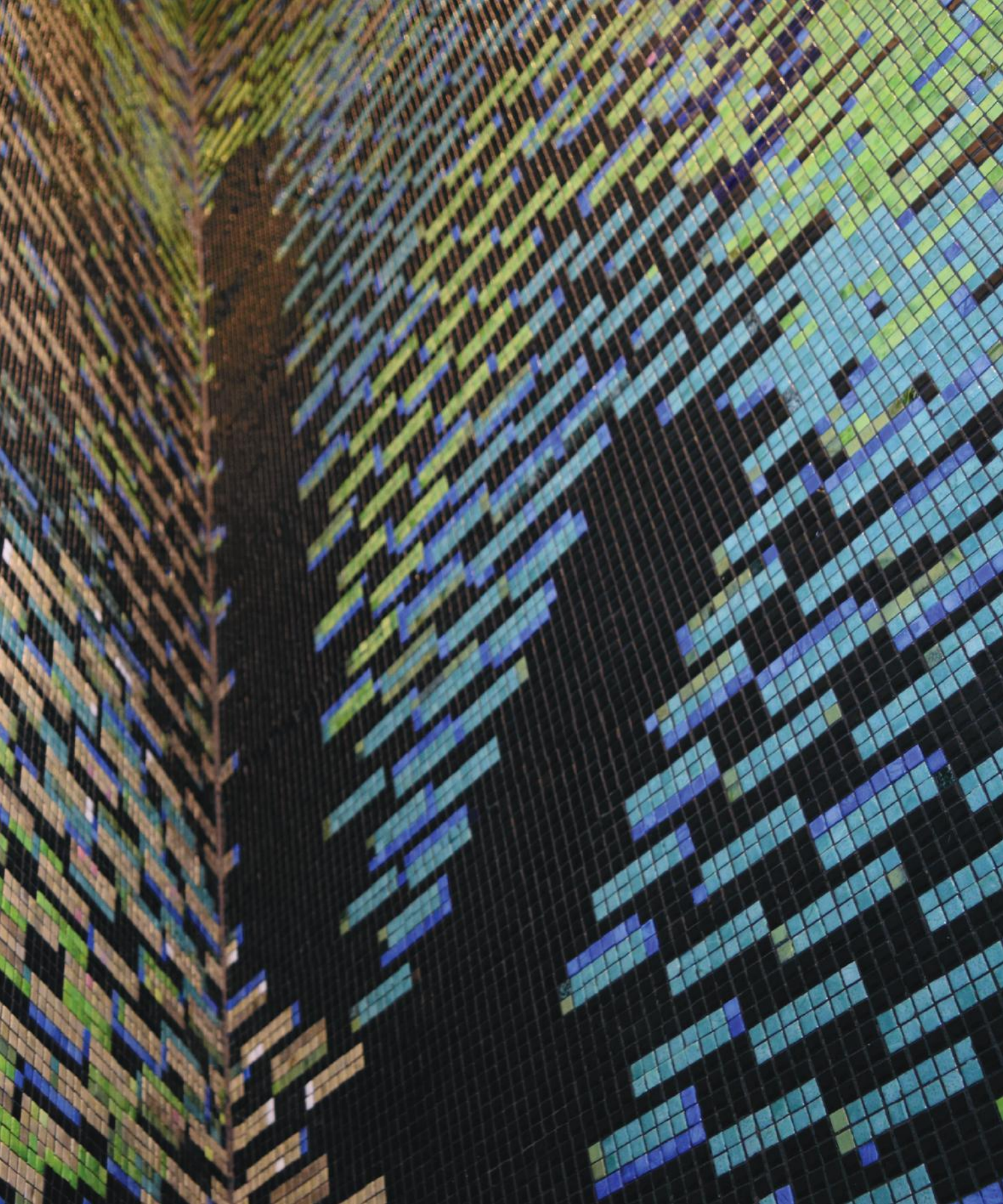
PT 31

El diseño del patrón comprende la repetición de 8 placas.
Pattern Repeat Comprised of 8 sheets.





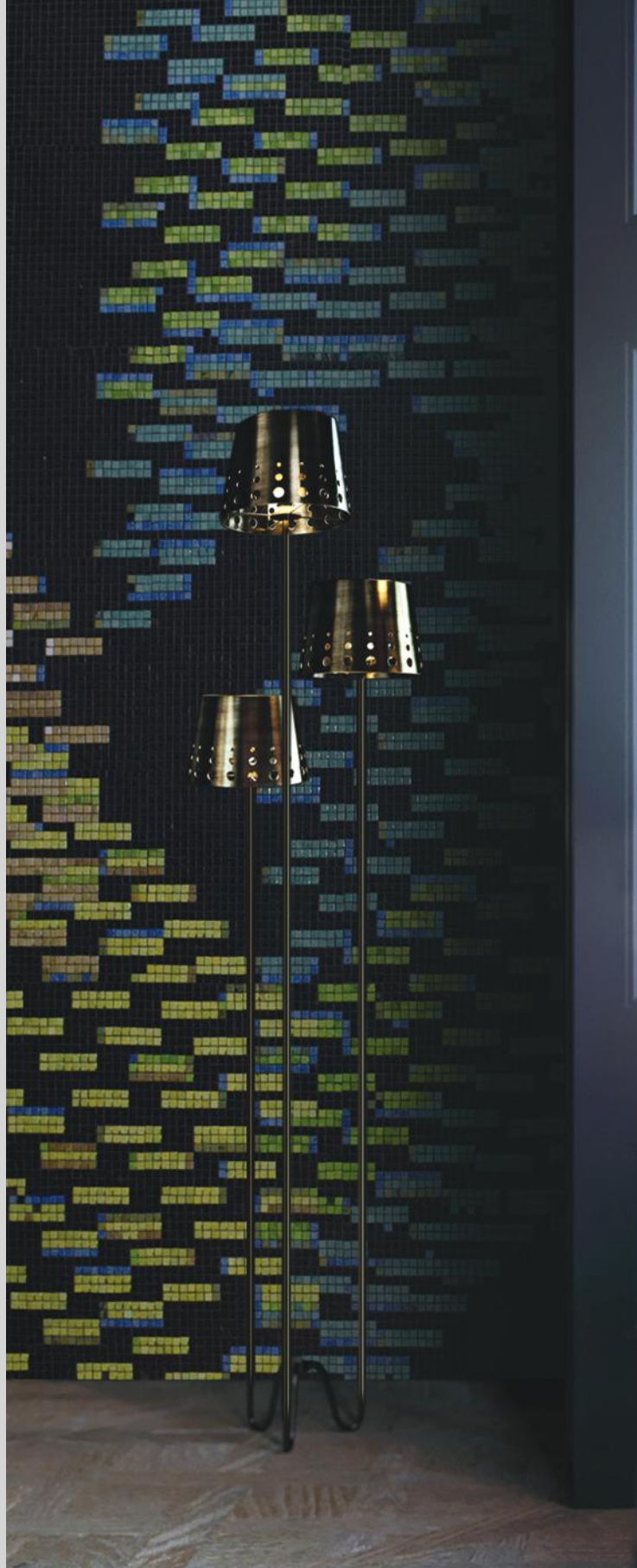
CUSTOM TEXTILE



CUSTOM TEXTILE

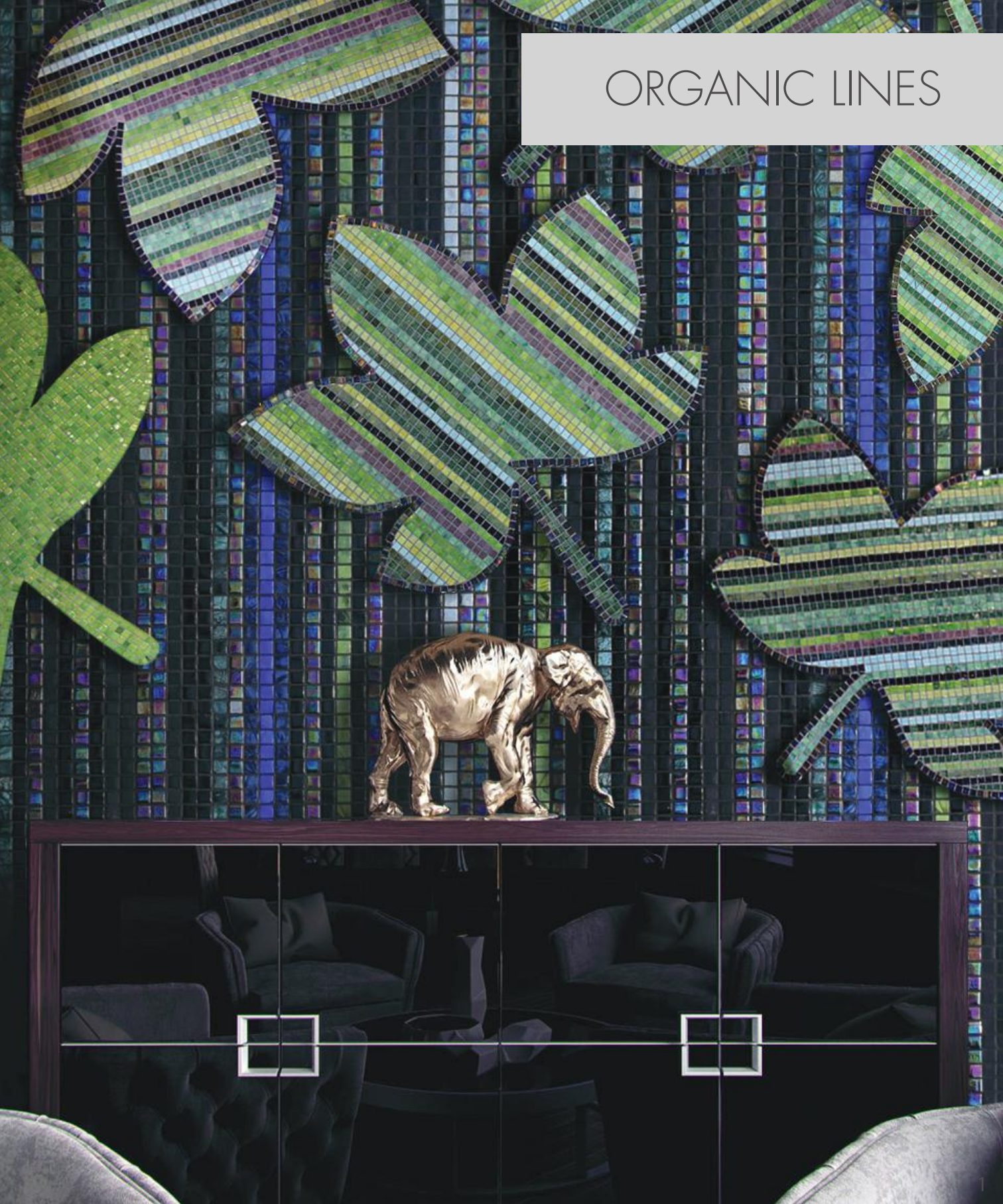
Atractivas formas orgánicas y diseños artísticos de gran impacto visual se convierten en el máximo distintivo de la línea CUSTOME TEXTILE.

Attractive organic shapes and artistic designs of great visual impact are the defining characteristics of our CUSTOME TEXTILE Collection.



TARTAN NEGRO

ORGANIC LINES





TALAVERA REINA







AZUL FLOREAL

MARROQUI BEIGE







SILK LILES



SILK LILIES



YELLOW VELVET



TARTAN BLANCO



CHAMPAGNE RAIN & BLUE RAIN



GEOMETRICA DORADA



GREEN HEXAGONES



INSTALACIÓN





thin – set installation method

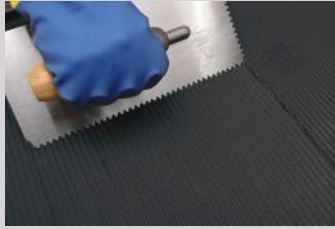
High performance system that offers the best construction solutions.

✔ We offer the best construction solutions with our Integral Installation Systems line supported by Laticrete® and consisting of a full line of top quality products protected by the most comprehensive warranties in the industry that guarantees the tranquility of long-lasting installations.

✔ Ponemos a su disposición las mejores soluciones constructivas con nuestra línea de Sistemas de Instalación Integral avalado por la firma Laticrete® que consta de una amplia serie de productos de la mejor calidad con el respaldo de las garantías más completas de la industria para asegurar la tranquilidad de instalaciones duraderas.

método de capa delgada

Sistema de alto desempeño que ofrece las mejores soluciones constructivas .



1

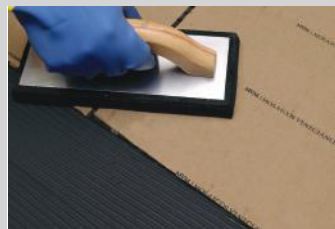
Extienda y peine la mezcla del adhesivo utilizando la parte dentada de la llana hasta lograr una base consistente y uniforme.

Spread the mixture making sure that the adhesive penetrates the entire surface. Comb the substrate with a notched trowel leaving parallel straight lines.



2

Posicione cada placa de recubrimiento sobre el adhesivo cuidando que esté limpia y libre de polvo u otro agente que impida su adherencia. Position each sheet on the surface, taking care that this is clean and free of dust or any other substance that could prevent the adhesion.



3

Asiente con la flota de goma cuidando que quede el mismo espacio entre placa y placa, que entre pastilla y pastilla. Settle each sheet by tapping lightly with the rubber float. Pay particular attention to the joints of each sheet to ensure that the space between each sheet and each tile is always the same.



4

Humedezca con una esponja húmeda el papel de soporte hasta que empiece a desprenderse con facilidad. Retírelo tomándolo de un ángulo y tirando de él en sentido diagonal. Corrija eventuales defectos de alineación con una espátula. With a damp sponge moisten the paper on the sheets already in place until it can be peeled easily from the mosaic. Hold the moistened paper at an angle and gently pull in a diagonal direction. Adjust misalignments with a small spatula.

● Use Adhesivo Kolorines® PLUS fórmula Kolor System para aplicaciones húmedas o sumergidas. Diseñado como adhesivo y emboquillador. Kolorines® PLUS Adhesive with Kolor System formula is recommended for wet and submerged applications. Adhesive designed for the installation and grouting.

Δ Para aplicaciones interiores y áreas exteriores secas use Adhesivo PREMIUM Mosai&CO® diseñado para la instalación y el rejunte de mosaico de vidrio. For interior, exterior, and dry areas use Mosai&CO® PREMIUM Adhesive designed for the installation and grouting of glass tile mosaic.

◆ Cuando requiera de una membrana impermeabilizante use ImperKOL de Kolorines®. When a waterproofing membrane is required, use ImperKOL® Waterproofing Membrane by Kolorines®.



5

Deposite la mezcla del emboquillado en la flota de goma y distribuya sobre el área de manera diagonal y forzando la mezcla hacia adentro, llenando por completo las juntas. Permita que la mezcla penetre.

Put the grout on the rubber float and spread over the area, moving diagonally across and pushing the mix in until the joints are completely filled. Allow the mix to penetrate.



6

Limpie el exceso de boquilla con una esponja húmeda trabajando en sentido diagonal cuidando no vaciar las juntas.

Clean the grout with a damp sponge in a diagonal way to remove any excess mix from the tiles and to seal any porosity in the joints. and leave to dry.



MURAL INSTALADO SOBRE
PANEL DE ALUMINIO
MURALS MOUNTED ON ALUMINUM PANELS

durable art – large format and minimum thickness

Professional System that permits the installation of murals on aluminum panels.

⊕ **IMPORTANTE.** Éste no es un método estandarizado de instalación, las condiciones, tipo de superficies y características de cada proyecto requieren de asesoría y técnicas especializadas. * La instalación del mosaico sobre el panel de aluminio se lleva a cabo con adhesivo epóxico **Latapoxy 300 de Laticrete®** (25 años de garantía) que supera la norma EN12004:2001. En conjunto con el emboquillado con **Spectralock de Laticrete®**.

⊕ **IMPORTANT.** This is not a standardized method of installation. The conditions, type of surface and characteristics of each project require specialized advice and techniques. * **Laticrete® Latapoxy 300 Adhesive** (25 year guarantee), an epoxy adhesive that supersedes the EN 12004:2001 Standard, is used for installing mosaic tiles on aluminum panels. The adhesive is applied in conjunction with **Laticrete® Spectralock Grout**.

- ✓ **Panel 100% desmontable.**
- ✓ **Evita demoliciones y excluye problemas de humedad.**
- ✓ **Rapidez de colocación y óptima resistencia.**
- ✓ **No refleja posibles imperfecciones del sustrato.**
- ✓ **Excelentes valores de durabilidad y bajo mantenimiento.**

⊕ *Panels are 100% removable. Avoids demolition or repair work and rules out humidity problems. Rapid installation and optimal resistance. Does not reflect possible substrate imperfections. Excellent durability and low maintenance.*

arte duradero – gran formato y mínimo espesor

Sistema Profesional que permite la instalación de murales sobre paneles de aluminio.

Se requieren de condiciones óptimas en el área o nicho a instalar para evitar irregularidades que afecten la uniformidad de la superficie donde se instalará el panel.

Optimal conditions are required in the area or niche where the panel is to be installed to ensure a uniform surface.



La recepción del mural instalado en panel de aluminio NO REQUIERE de ensamblado. La instalación en obra se coloca de manera inmediata, contrario a la instalación de un mural con el método tradicional sobre una superficie de concreto que requiere en promedio de 8 días en obra.

NO ASSEMBLY IS REQUIRED for receiving a mural installed on an aluminum panel. The on-site installation is carried out immediately contrary to the approximately 8 days required on site for installation on a concrete surface using the traditional method.



La instalación en la base de aluminio considera varios espacios ubicados estratégicamente dentro del mismo mural (que posteriormente se cubrirán con piezas de mosaico cuidando que no sobresalgan del resto del panel) para atornillar (perforaciones con broca de metal y taquetes expansivos) y sujetar el panel a la superficie o pared. When installing on aluminum, leave several spaces (subsequently covered with mosaic pieces, being careful that the pieces do not protrude from the panel) strategically located in the mural for screwing the panel on the surface or wall (using a metal drill bit and expansion plugs for the perforations).



❶ Los paneles de aluminio pueden tomar la FORMA que se desee y pueden tener un TAMAÑO MÁXIMO de 2.25 m x 1.25 m

❷ EL PESO PROMEDIO POR 1m² es de 22 kg aprox. considerando el panel de aluminio + adhesivo epóxico + mural en mosaico.

❸ EL ESPESOR DEL PANEL varía de los 7mm a los 16mm aprox. dependiendo del mosaico seleccionado para la realización del mural.

❶ The aluminum panels can be ANY SHAPE YOU WANT with a MAXIMUM SIZE of 7.38 ft (2.25 m) x 4.10 ft (1.25 m).

❷ THE AVERAGE WEIGHT PER 10.76 ft² (1m²) is 48.50 lbs (22 kg) approximately, taking into consideration the aluminum panel + epoxy adhesive + mosaic mural.

❸ THE THICKNESS OF THE PANEL varies from 0.28 inches (7 mm) to 0.63 inches (16 mm) approximately, depending on the tile selected for the mural.



MosaicEasy – immediate decor solution

An innovative self-adhesive method that permits DIY mosaic tile installation.

✔ *The easiest, fastest and most affordable way to decorate any room in your house. MosaicEasy method is an excellent choice for homeowners who likes to make a DIY home projects. An inexpensive way for a walls makeover and add value at your home.*

✔ Es la forma más fácil, rápida y efectiva para remodelar tus espacios.

✔ MosaicEasy es una excelente alternativa para las personas que gustan hacer proyectos caseros por cuenta propia.

✔ Una solución de decoración económica que agrega valor a tu hogar.

MosaicEasy – método de recubrimiento instantáneo

Innovador método de auto adherencia que permite la instalación del mosaico bajo el concepto: hágalo usted mismo.



Asegure una superficie sólida, limpia y seca. Mida el área usando un lápiz y una regla para marcar el área donde se aplicará cada pieza. Corte las placas en caso necesario.

Make sure the surface is completely clean and dry. Measure your area. Use a pencil and ruler to lightly mark on the area where each tile will be applied. Cut the extra pieces if needed to your size.



Fije el papel adhesivo sobre la superficie y desprenda con cuidado la película fibrosa. Alinee y adhiera a la placa a la superficie ejerciendo ligera presión.

Apply the adhesive paper on the surface and carefully fold back the protective paper backing, align the adhesive portion on the surface and apply light pressure.



Aplique la boquilla con la llana de goma en sentido diagonal y con un movimiento ascendente. Rellene las juntas y elimine el exceso del mosaico.

Apply the grout to the mosaic in a diagonal pattern in an upward motion. Next, push grout into the joints and make sure the joints are completely full of grout and that all excess is removed from the mosaic.



Limpie con una esponja húmeda (no mojada) el exceso de boquilla de las juntas trabajando en sentido diagonal cuidando no vaciar las juntas. Deje secar.

Use a damp sponge and clean water to remove the grout residue. Be careful not to empty the joints and let dry.



¡Retroceda y admire la transformación de su nueva habitación!.

¡Stand back and enjoy the transformation of your room!.

◆ Recomendado sólo para cocinas y baños. Ideal para muros, encimeras y salpicaderos. Recommended only for kitchens and bathrooms. Ideal for walls, countertops and backsplashes.

※ Este método incluye un kit listo para usar. No requiere de un instalador profesional. A ready-to-use kit is included. No need for a professional installer.

● Es necesario usar boquilla. Para un mayor desempeño use Permacolor® Select de Laticrete®. Grout must be used. For best performance use Permacolor® Select by Laticrete®.

MosaicEasy

Esto es lo que ofrece (la herramienta digital o aplicación) MosaicEasy*:

This is what MosaicEasy digital tool or application offers you:*

1. Elija su propia solución de producto con mosaico para la decoración de sus espacios. Este recurso interactivo le permite escoger y visualizar de manera rápida y sencilla el color, acabado y formato de una mezcla, patrón o esfumado para el diseño de sus muros o pisos.

Personally select your mosaics for decorating your surroundings. This interactive resource allows you to choose and visualize the pattern or gradation, color, finish and format of each mix for designing your walls or floors in a simple, fast way.

2. Utilice nuestro generador virtual para visualizar sus diseños aplicados en muros y pisos a través de una diversa gama de ambientes que le ayudará a descubrir el efecto real que obtendrá en su propio entorno.

Use our virtual generator to visualize your designs on walls and floors in a diverse range of environments and help you determine the effect they'll have on your surroundings in reality.

3. Planifique sus proyectos a futuro guardando sus diseños en su propia galería de proyectos, puede enviársela directamente a sus contactos o imprimirla.

Save your designs to your personal projects gallery to plan future projects, print, or send directly to your contacts.

4. Al instante nuestro cotizador le permitirá adquirir su producto a medida de la forma más rápida. Con la función de "Mis Diseños" puede imprimir sus productos favoritos o mandarlos por correo y su pedido será generado. Nuestros agentes de ventas le contactarán para que pueda comprar el producto solicitado.

We will give you an immediate quote so you can purchase your custom product as fast as possible. Using the tool "My Designs", print out or email your favorite products and your order will be processed. Our sales agents will then contact you.

*** El acceso requiere registro de usuario.**

** Access requires user registration.*

Logra un alto grado de personalidad en tus espacios transformando nuestros productos al alcance de un click.

Utiliza la versión Web y haga realidad su visión de diseño.

+ Una plataforma diseñada para arquitectos, interioristas y especificadores. La herramienta en línea para profesionales.

With just a click transform our products into your own special design and fill your surroundings with personality.

Use the Web version and make your design vision a reality.

+ A platform designed for architects, interior designers and specifiers. The online tool for professionals.

FORMATO

FORMAT

v25

2.5 cm x 2.5 cm | 1" x 1"

v12

1.2 cm x 1.2 cm | 15/32" x 15/32"

MONTAJE

MOUNTING

Montado sobre papel / paper face mounted

Montado sobre panel de aluminio / mounted on portable aluminum panel

Montado con el sistema de auto adherencia MosaicEasy / mounted with MosaicEasy peel & stick technology

Acabados

Finish



SMALTI

Acabado que fusiona la intensidad del color con el alto brillo.

Intense colors blended with a high-gloss finish.



MATE / MATTE

Acabado sin brillo que destaca por su suave textura pétreo y remarcadas vetas.

Matte finish distinguished by its smooth stone texture and accentuated veins.



OPALIZADO / OPALIZED

Acabado natural con partículas de arena suspendida.

Natural finish with suspended sand particles.



METÁLICO / METALLIC

Acabado jaspeado y luminoso.

Luminous, marbled finish.



IRIDISCENTE / IRIDESCENT

Acabado que produce un efecto tornasol.

A finish that gives an effect of shimmering, changing colors.